

«Мои ориентиры»

Определение уровня готовности
к выбору профессии

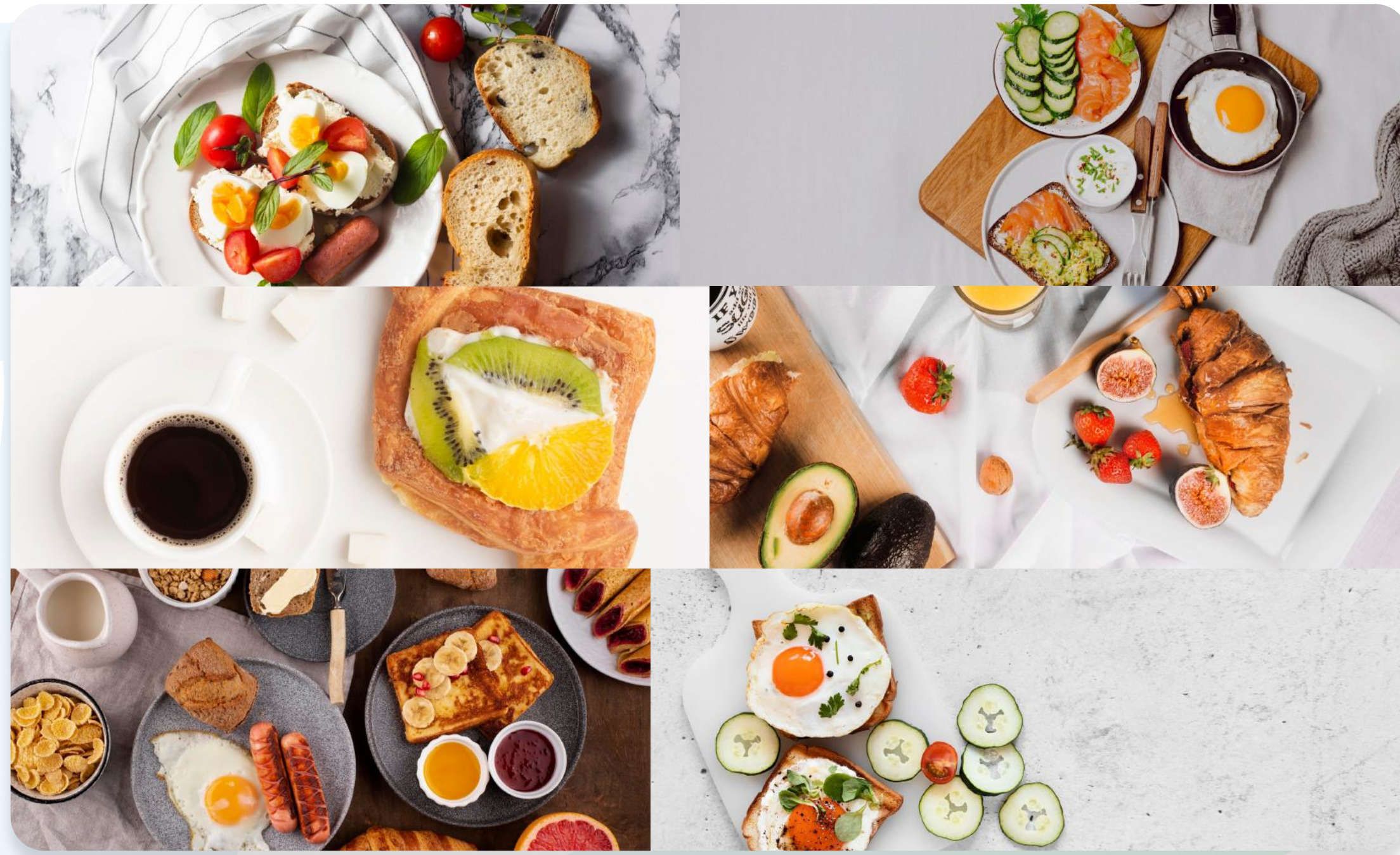
Осознание ценностей, влияющих
на выбор профессии и образования





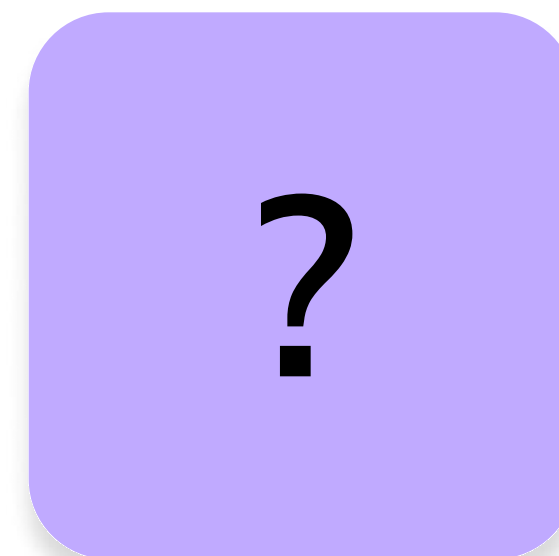
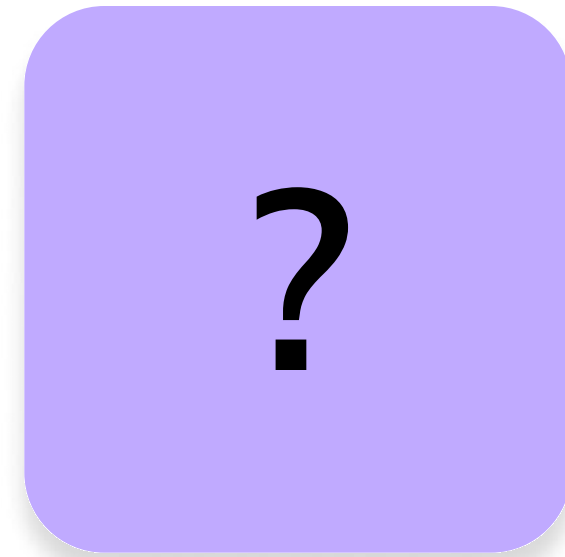
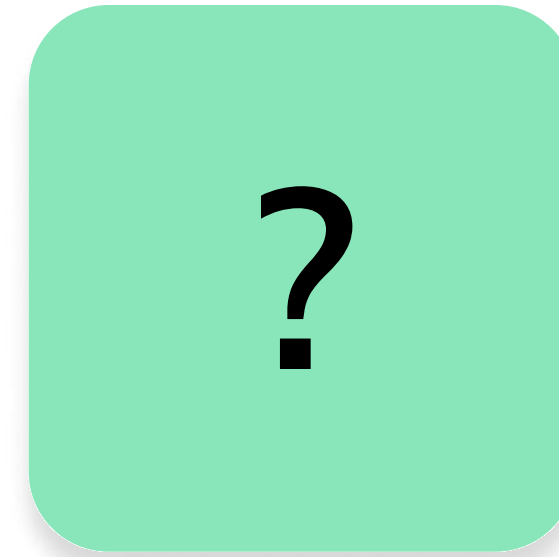
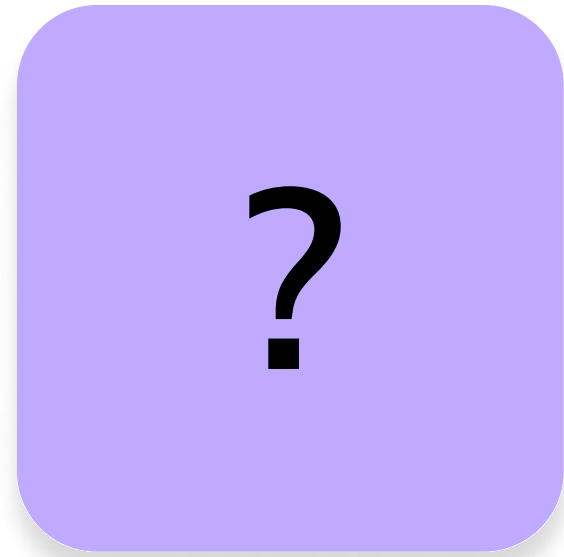
Как ты выбираешь?

РОССИЯ —
МОИ ГОРИЗОНТЫ





Что нужно, чтобы осознанно выбрать вуз?





Над чем нужно поработать?

поможет сделать выбор легче

?

Самооценка возможностей

Самостоятельность

Определённость выбора

Знание профессий

Отсутствие заблуждений



Ценность потребления — Ценность труда

РОССИЯ —
МОИ ГОРИЗОНТЫ

Насколько для тебя значимо и ценно заниматься каким-либо полезным делом, прикладывать усилия, добиваться серьёзного результата.

Есть стремление избежать лишнего напряжения и лучшим образом использовать то, что уже сделано другими.





Пример результатов теста

✓ Готовность



📍 Ценностные ориентиры





Памятка к тестированию

Выберите 20 минут свободного времени, когда вас никто не отвлекает. Пройдите диагностику вдумчиво и внимательно, ведь именно в этом случае результаты будут наиболее полезны для вас и наиболее достоверны.

Подготовьте компьютер/ноутбук. Можно использовать планшет или телефон, но это не так удобно.

Если при прохождении диагностики вы захотите вернуться назад и изменить ответ на вопрос, то вы можете это сделать. Возврат возможен на один или на три вопроса назад: в заданиях на знание профессий предусматривается возврат на один вопрос, во всех остальных — возврат на три вопроса.

Диагностику можно пройти только один раз, поэтому постарайтесь сосредоточиться и не отвлекаться на посторонние занятия.

Если при прохождении возник сбой, то постарайтесь запустить тест с того же самого устройства ещё раз: компьютер предложит вам восстановить сеанс.

После диагностики будет короткая анкета. После завершения результат сохранится в вашем личном кабинете, также вы можете сохранить результат себе на компьютер.

Что делать дальше?

- Пройди тест «Мои ориентиры», чтобы разобраться с особенностями своей готовности к выбору профессии
- Прочитай результаты и оцени, насколько верно они тебя описывают. Если не согласен(сна) с ними, обоснуй своё мнение.
- Составь свой план действий по выбору профессии
- Обсуди свои сомнения с родителями, поговори с ними о плане и дополни его
- Пройди тесты на способности, они будут размещены в личном кабинете на платформе bvbinfo.ru

